

★プロが伝授 今夜のおかず

フードコーディネーター 松尾 由美

サバのトマト煮

<材料=2人分>

- サバ水煮(缶)..... 1缶(190g?)
- ホールトマト(缶)..... 200g?
- タマネギ..... 1/2個
- 黄パプリカ..... 1/2個
- ケッパー..... 小さじ1強
- ニンニク..... 1片
- オリーブ油..... 大さじ1
- 顆粒コンソメ..... 小さじ1
- 塩、こしょう..... 各少々
- パセリみじん切り..... 適量

- <作り方>
1. タマネギは薄切り、パプリカは乱切り、ニンニクは、みじん切りにします。
 2. 鍋にオリーブ油とニンニクを入れて弱火にかけ、香りが出たらタマネギをしんなりとするまで中火で炒め、パプリカを加えてサッと炒めます。
 3. ホールトマト、ケッパー、コンソメを加えてトマトを木ベラ



でつぶし、ふたをして弱火で5分ほど煮ます。サバ水煮を缶汁ごと加えてサバを軽くほぐし、温まったら塩、こしょうで味を調えます。

4. 器に盛り、パセリを散らします。

※お好みで粉チーズを振ってもおいしくいただけます。

(1人分=278kcal、塩分1.9g?)

スモークサーモンと大根のレモンマリネ

<材料=2人分>

- スモークサーモン..... 100g?
- 大根..... 正味250g?
- レモンの皮の千切り..... 適量
- マリネ液=レモン汁大さじ2、砂糖小さじ1、塩、こしょう各少々、オリーブ油大さじ1
- 塩..... 小さじ1/2

- <作り方>
1. 大根は皮をむいてごく薄い半月切りにし、塩をまぶして5分ほど置き、水気をしぼります。
 2. スモークサーモンは食べやすい大きさに切ります。
 3. マリネ液の材料を混ぜ合わせます。
 4. 1、2を3であえ、冷蔵庫で30分以上なじませたら、器に盛



って、レモンの皮を散らします。

※レモンは国産無農薬のものを使用するとよいでしょう。レモンの代わりにユズでもおいしくいただけます。

(1人分=154kcal、塩分2.3g?)



4月からは18歳で成人

「後払い」は「借金の返済」

4月からの改正民法施行により、成人年齢が20歳から18歳へ引き下げられます。成人になれば自分の意思でさまざまな契約もできる一方、契約などの行為に伴う責任も生じます。若い人がトラブルに

巻き込まれることの多いクレジットカードに関する契約やその利用について、総合情報サイト「オールアバウト」で「株式・ファイナンシャルプランナー」ガイドを務める伊藤亮太さんに解説してもらいました。

現在、18歳以上20歳未満の人がクレジットカードを作成する「決済動向2021年4月調査」によれば、調査した2万人のうち、4月からは同意不要になり、クレジットカード利用者は77%。キャッシュレスが進む今の社会で多くの人が利用するクレジットカードですが、使い方を間違えると思わぬトラブルに発展することもあります。

リボ払い 金利負担増も

次に支払い方法の設定にも留意してください。クレジットカード作成時に、リボ払い(リボ)は返済の「元本」の返済がなかなか終わらず、金利が重くのしかかることがあるのです。カードの種類や利用額によっても15%の低い金利が適用されることもありますが、後から支払い方法の設定は1回払いを中心に検討しましょう。

リボ払いでは毎月1万円などの低額支払いとなるため、借金の「元本」の返済がなかなか終わらず、金利が重くのしかかることがあるのです。カードの種類や利用額によっても15%の低い金利が適用されることもありますが、後から支払い方法の設定は1回払いを中心に検討しましょう。

パスワードは使い回さず、定期的に変更を

こうした問題にさえ対処できれば、クレジットカードは現金を持ち歩かなくても買い物ができる便利な仕組みです。とはいえ、何かあった場合に不安と思われる方は、家族カードの利用のご検討も、この場合、カードの本会員である親御さんなどが利用状況を確認できます。限度額も家族全体で決定されます。4月を前に、18歳成人対象のクレジットカードが必要かどうか、家族で考えてみる機会を持たれてはいかがでしょうか。

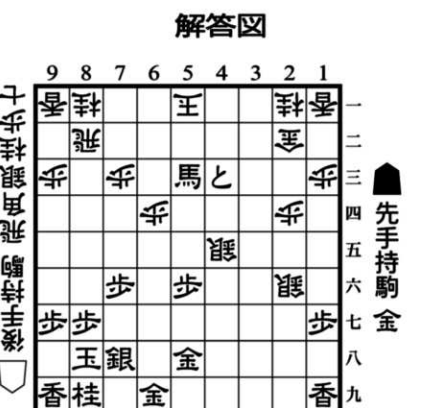
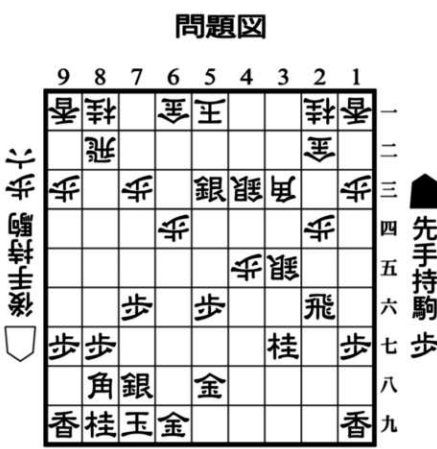
安定的な収入があれば18歳でも、クレジットカードの限度額を高め設定できるかもしれません。



クレジットカードの「フィッシング詐欺」にも用心してください。フィッシング詐欺とは、カード会社や金融機関を装ったメールが送られてくることなどが基になり、カード番号やパスワードといった重要な個人情報や盗まれ、経済的被害を受けしてしまうことです。

将棋 手筋教室

九段 屋敷 伸之



問題 相居飛車、雁木の中盤戦です。先手陣がまとまっています。飛車取りです。どのよう

解答 問題図は、先手陣が堅いので思い切った戦いが

【問題】相居飛車、雁木の中盤戦です。先手陣がまとまっています。飛車取りです。どのよう

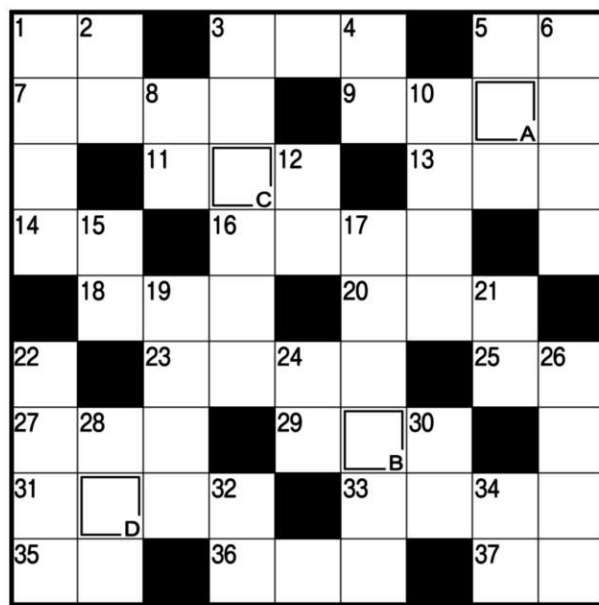
【解答】問題図は、先手陣が堅いので思い切った戦いが

問題 二重枠の文字をA~D順に並べてできる言葉は?

ヨコのカギ

- ①料理のさしすせその最後。毎月30日は—の日です
- ③ジャイアント—もレッサー—も動物園の人気者
- ⑤草冠をつけるとイチゴになる女親
- ⑦ほくきとよくペアを組む掃除道具
- ⑨虫取り網とよくペアを組む容器
- ⑪ペコリと頭を下げる動作
- ⑬やっつけのけたあとまだ残っている勢い。—を駆る
- ⑭かなづちで打ち込みます
- ⑯ピラミッドがある北アフリカの共和国
- ⑰課せられた義務や責任。費用は各自が—します
- ⑲背にコブがある砂漠の家畜
- ⑳落語には欠かせない、顔や体を拭く木綿布
- ㉑広い—で全体を俯瞰する
- ㉒侍が腰に差していた刃物
- ㉓まだなしとげられていない
- ㉔町中の川や公園の池でも見られる水鳥。親子で並んで歩く姿が話題になることも
- ㉕お金を払って物をしばらく借りる—ショップ
- ㉖針の穴に通す細い—
- ㉗BLTサンドのLな葉野菜
- ㉘うどんの食感を表現するときにも使う体の一部

クロスワードパズル



答え A B C D

- ①旧奥州や東北地方をさす言葉。都から延びる道の奥の方にあるのでこういいます
- ②乗って雪の上を滑ります
- ③フランスの首都で生まれ育った女性
- ④水力発電に使用されることもある巨大人工貯水施設
- ⑤知識豊富な人。昆虫—、物知り—
- ⑥羽根突きや羽根を突く道具
- ⑧いつといつを合わせて
- ⑩収入。—税、可処分—
- ⑫集まると話し合い。—進行、国会—堂
- ⑮長良川の鶴飼い、世界遺産
- ⑯横長の物を90度回すと
- ⑰貴重すぎて値段が付けられないことを英語でいうと
- ⑲縦長の物を90度回すと
- ⑳鯉節や昆布や煮干しを煮て取る、うま味汁
- ㉒わけがわかりません。—な行動を取る
- ㉔ぐにやっとしていてかみこたえあるキャンデー
- ㉖一方通行や追い越し禁止の標識にも描かれているマーク
- ㉘フルーツやシヤムをのせた焼き菓子のひとつ
- ㉚—ドア—コーナー
- ㉜書き終わったあと、必要事項の記入—がないか確認
- ㉞お正月に揚げます。別名は「いかのぼり」

応募方法

2月4日(金) 消印まで有効

はがきに、答えと郵便番号、住所、氏名、年齢、電話番号、紙面に対するご意見を書き、〒160-8521 公明新聞日曜版「パズル」係まで送ってください。正解者の中から抽選で20人に図書カードをお贈りします。正解発表は、本欄次回号。

1月16日付の答え 「カンザラシ」 (寒晒し)

<解答図>

